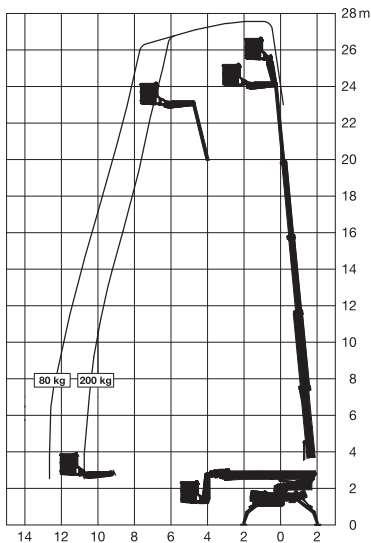
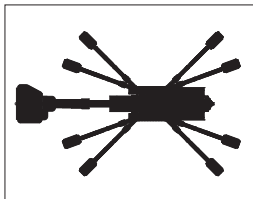


Spezial-Bühne



Arbeitshöhe
27,20 m

| | | |
|--------------------------------|------------|---------|
| Maximale seitliche Reichweite: | bei 200 kg | 10,80 m |
| | bei 80 kg | 12,60 m |

| | |
|-------------|----------------------|
| Antriebsart | Diesel/Elektro/Kette |
|-------------|----------------------|

| | |
|----------------------------------|----------------------|
| Transportabmessungen (L x B x H) | 7,37 x 1,10 x 1,99 m |
|----------------------------------|----------------------|

| | |
|-----------------------|--------------|
| Abstützbreite: Kontur | – |
| einseitig | – |
| beidseitig | 2,85–5,32 m* |

| | |
|--------------|----------|
| Eigengewicht | 3.725 kg |
|--------------|----------|

| | |
|----------------|------|
| Schwenkbereich | 355° |
|----------------|------|

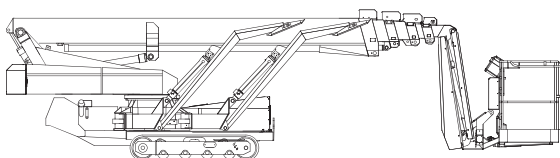
| | |
|--------------------------------|--------|
| Maximale Tragfähigkeit im Korb | 200 kg |
|--------------------------------|--------|

| | |
|-------------------------|---------------|
| Korbabmessungen (L x B) | 0,80 x 1,25 m |
|-------------------------|---------------|

*je nach Abstützvariante

Ausstattung

- Drehbarer Arbeitskorb 2 x 41°
- Korbarm 180°
- Anschluss im Korb: 230 V
- Hydraulische Abstützung



Für Druckfehler wird keine Haftung übernommen. Technische Änderungen bleiben vorbehalten. Alle Angaben über Maße, Gewichte und die Arbeitsdiagramme sind ca.-Angaben. Durch z. B. Produktneuerungen oder produktionsbedingte Toleranzen kann es auch bei gleichen Gerätetypen in unterschiedlichen Niederlassungen zu Abweichungen gegenüber unseren Datenangaben kommen. Die Transportmaße können von den Maßen im betriebsbereiten Zustand abweichen. Nähere Informationen erhalten Sie bei Ihrem mateco-Kundenberater. Nachdruck, Vervielfältigung oder Digitalisierung nur mit schriftlicher Genehmigung der mateco GmbH, Stuttgart.