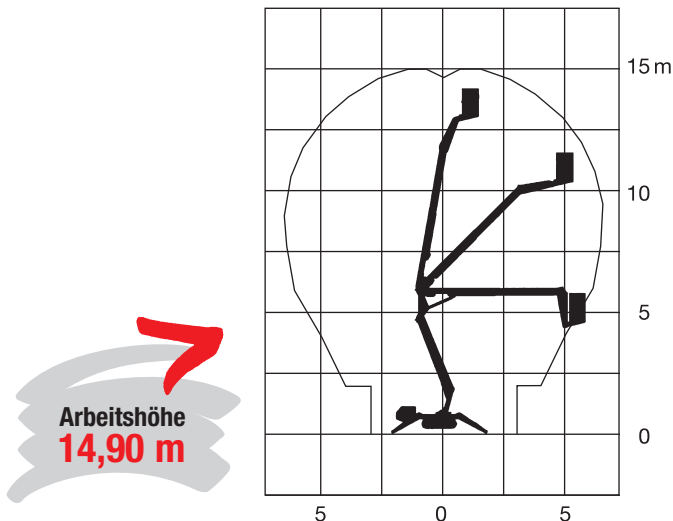


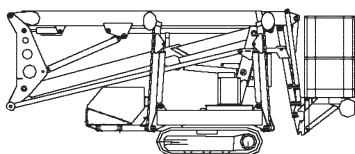
## Extra-Teleskop-Gelenk-Arbeitsbühne



Maximale seitliche Reichweite: bei 200 kg	6,40 m
Antriebsart	Diesel/230 V-Netz/Kette
Transportabmessungen (L x B x H)	3,99 x <b>0,78</b> x 2,00 m
Abstützbreite: Kontur	-
einseitig	-
beidseitig	2,65 m
Eigengewicht	1.980 kg
Schwenkbereich	355°
Maximale Tragfähigkeit im Korb	200 kg
Korbabmessungen (L x B)	0,70 x 1,20 m

### Ausstattung

- Korbarm 180°
- Anschluss im Korb: 230 V
- Hydraulische Abstützung
- Markierungsfreie Ketten



Für Druckfehler wird keine Haftung übernommen. Technische Änderungen bleiben vorbehalten. Alle Angaben über Maße, Gewichte und die Arbeitsdiagramme sind ca.-Angaben. Durch z.B. Produktneuerungen oder produktionsbedingte Toleranzen kann es auch bei gleichen Gerätetypen in unterschiedlichen Niederlassungen zu Abweichungen gegenüber unseren Datenangaben kommen. Für nähere Informationen fragen Sie bitte Ihren mateco-Kundenberater. Nachdruck, Vervielfältigung oder Digitalisierung nur mit schriftlicher Genehmigung der mateco GmbH, Stuttgart.