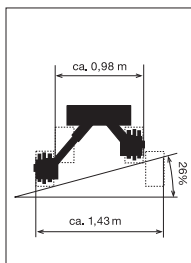
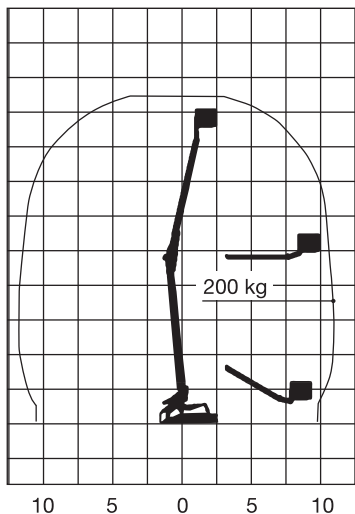


Extra-Teleskop-Gelenk-Arbeitsbühne



Arbeitshöhe
23,00 m

Anhänger- und Extra-Arbeitsbühnen

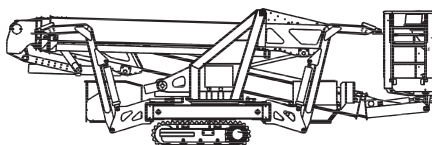
Maximale seitliche Reichweite: bei 200 kg	11,20 m
Antriebsart	Diesel/230 V-Netz/Kette
Transportabmessungen (L x B x H)	6,20 x 0,98 x 1,98 m
Abstützbreite: Kontur	–
einseitig	–
beidseitig	2,30–4,30 m
Eigengewicht	3.050 kg
Schwenkbereich	360° / 192° / 30°*
Maximale Tragfähigkeit im Korb	200 kg
Korbabmessungen (L x B)	0,70 x 1,40 m

* je nach Abstützvariante

Ausstattung

Drehbarer Arbeitskorb 2 x 90°
Anschluss im Korb: 230 V
Hydraulische Abstützung
Markierungsfreie Ketten

Sonderausstattung auf Anfrage:
Fahrlafette



Für Druckfehler wird keine Haftung übernommen. Technische Änderungen bleiben vorbehalten. Alle Angaben über Maße, Gewichte und die Arbeitsdiagramme sind ca.-Angaben. Durch z.B. Produktneuerungen oder produktionsbedingte Toleranzen kann es auch bei gleichen Gerätetypen in unterschiedlichen Niederlassungen zu Abweichungen gegenüber unseren Datenangaben kommen. Für nähere Informationen fragen Sie bitte Ihren mateco-Kundenberater. Nachdruck, Vervielfältigung oder Digitalisierung nur mit schriftlicher Genehmigung der mateco GmbH, Stuttgart.