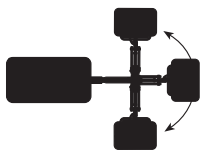
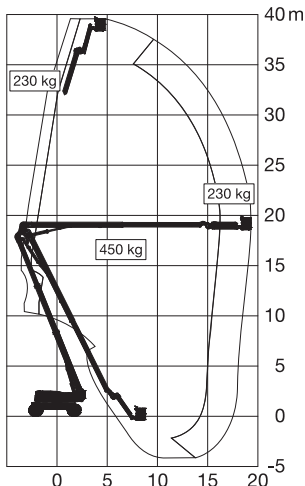


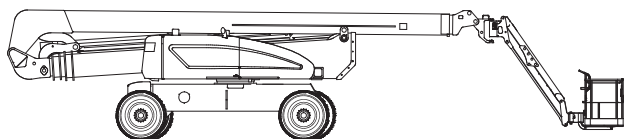
Teleskop-Gelenk-Arbeitsbühne



| | |
|----------------------------------|--|
| Maximale seitliche Reichweite | bei 230 kg: 19,30 m bei 450 kg: 16,20 m |
| Knickpunkthöhe | 18,50 m |
| Antriebsart | Diesel Allrad |
| Transportabmessungen (L x B x H) | 11,46 x 2,49 x 3,05 m |
| Eigengewicht | 19.885 kg |
| Bereifungsart | ausgeschäumt |
| Lenkung | 4-Rad |
| Steigfähigkeit | 45 % |
| Schwenkbereich | 360° |
| Maximale Tragfähigkeit im Korb | 230/450 kg |
| Korbabmessungen (L x B) | 0,91 x 2,44 m |

Ausstattung

- Anschluss im Korb: 230 V
- Drehbarer Arbeitskorb 2 x 90°
- Achsverbreiterung: 3,81 m
- 2-dimensional schwenkbarer Korbarm (125° seitlich, bis 230 kg)**



Für Druckfehler wird keine Haftung übernommen. Technische Änderungen bleiben vorbehalten. Alle Angaben über Maße, Gewichte und die Arbeitsdiagramme sind ca.-Angaben. Durch z. B. Produktneuerungen oder produktionsbedingte Toleranzen kann es auch bei gleichen Gerätetypen in unterschiedlichen Niederlassungen zu Abweichungen gegenüber unseren Datenangaben kommen. Die Transportmaße können von den Maßen im betriebsbereiten Zustand abweichen. Nähere Informationen erhalten Sie bei Ihrem mateco-Kundenberater. Nachdruck, Vervielfältigung oder Digitalisierung nur mit schriftlicher Genehmigung der mateco GmbH, Stuttgart.