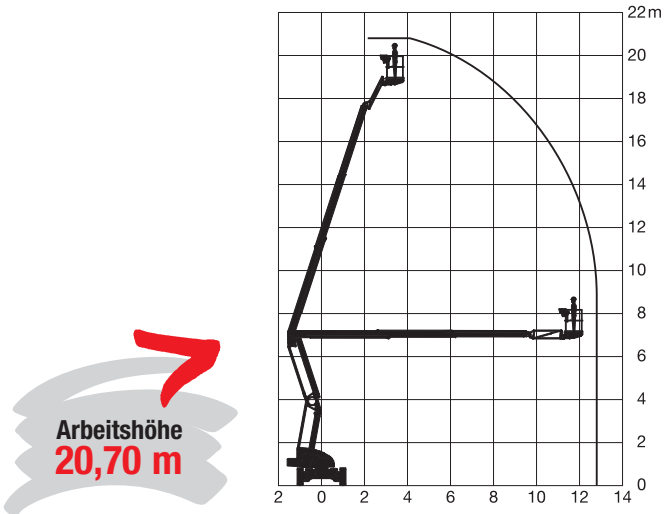


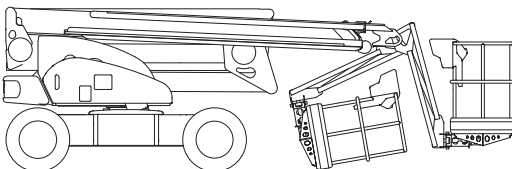
Teleskop-Gelenk-Arbeitsbühne



Maximale seitliche Reichweite	12,80 m
Knickpunkthöhe	7,00 m
Antriebsart	Diesel/Elektro Allrad
Transportabmessungen (L x B x H)	5,30 x 2,27 x 2,15 m
Eigengewicht	6.500 kg
Bereifungsart	Vollgummi, markierungsarm
Lenkung	2-Rad
Steigfähigkeit	40 %
Schwenkbereich	360°
Maximale Tragfähigkeit im Korb	225 kg
Korbabmessungen (L x B)	0,85 x 1,80 m

Ausstattung

- Anschluss im Korb: 230 V
- Drehbarer Arbeitskorb 2 x 50°
- Korbarm (150° vertikal)



Für Druckfehler wird keine Haftung übernommen. Technische Änderungen bleiben vorbehalten. Alle Angaben über Maße, Gewichte und die Arbeitsdiagramme sind ca.-Angaben. Durch z. B. Produktneuerungen oder produktionsbedingte Toleranzen kann es auch bei gleichen Gerätetypen in unterschiedlichen Niederlassungen zu Abweichungen gegenüber unseren Datenangaben kommen. Die Transportmaße können von den Maßen im betriebsbereiten Zustand abweichen. Nähere Informationen erhalten Sie bei Ihrem mateco-Kundenberater. Nachdruck, Vervielfältigung oder Digitalisierung nur mit schriftlicher Genehmigung der mateco GmbH, Stuttgart.