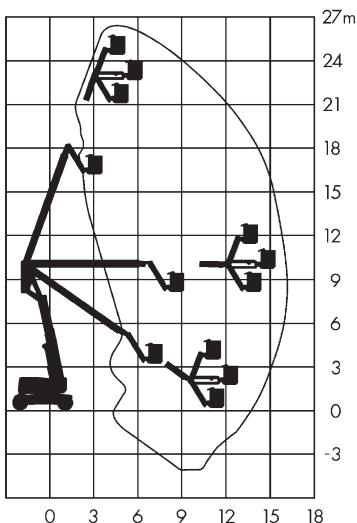


## Teleskop-Gelenk-Arbeitsbühne

**Arbeitshöhe  
26,40 m**



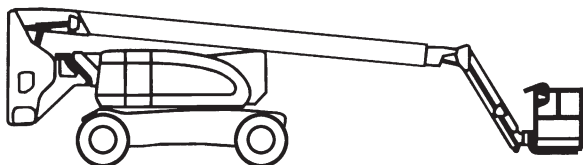
Maximale seitliche Reichweite	15,75 m
Knickpunkthöhe	9,78 m
Antriebsart	Diesel Allrad
Transportabmessungen (L x B x H)	11,12 x 2,44 x 3,00 m
Eigengewicht	15.600 kg
Bereifungsart	ausgeschäumt
Lenkung	2-Rad
Steigfähigkeit	45 %
Schwenkbereich	endlos
Maximale Tragfähigkeit im Korb	230 kg
Korbabmessungen (L x B)	0,91 x 1,83 m

### Ausstattung

Drehbarer Arbeitskorb 2 x 90°  
Korbarm  
Pendelachse

#### Sonderausstattung auf Anfrage:

Anschluss im Korb: 230 V  
Allradlenkung



Für Druckfehler wird keine Haftung übernommen. Technische Änderungen bleiben vorbehalten. Alle Angaben über Maße, Gewichte und die Arbeitsdiagramme sind ca.-Angaben. Durch z. B. Produktneuerungen oder produktionsbedingte Toleranzen kann es auch bei gleichen Gerätetypen in unterschiedlichen Niederlassungen zu Abweichungen gegenüber unseren Datenangaben kommen. Die Transportmaße können von den Maßen im betriebsbereiten Zustand abweichen. Nähere Informationen erhalten Sie bei Ihrem mateco-Kundenberater. Nachdruck, Vervielfältigung oder Digitalisierung nur mit schriftlicher Genehmigung der mateco GmbH, Stuttgart.