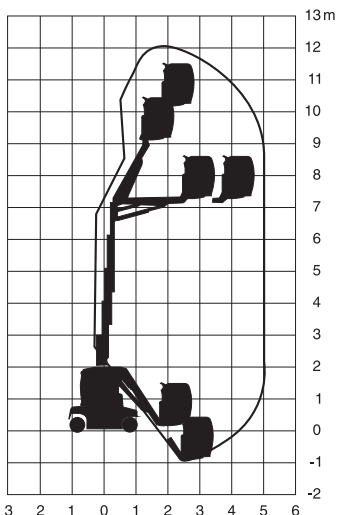


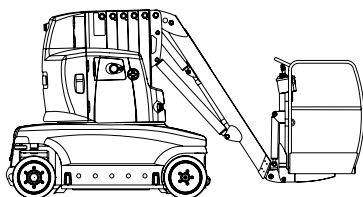
Arbeitshöhe
12,00 m



Maximale seitliche Reichweite	5,15 m
Antriebsart	Elektro
Transportabmessungen (L x B x H)	3,85 x 1,20 x 1,99 m
Eigengewicht	5.200 kg
Bereifungsart	Vollgummi, markierungsarm
Lenkung	2-Rad
Steigfähigkeit	20 %
Schwenkbereich	345°
Maximale Tragfähigkeit im Korb	200 kg
Korbabmessungen (L x B)	0,95 x 1,10 m

Ausstattung

Anschluss im Korb: 230 V
Teleskopierbarer Korbarm



Für Druckfehler wird keine Haftung übernommen. Technische Änderungen bleiben vorbehalten. Alle Angaben über Maße, Gewichte und die Arbeitsdiagramme sind ca.-Angaben. Durch z.B. Produktneuerungen oder produktionsbedingte Toleranzen kann es auch bei gleichen Gerätetypen in unterschiedlichen Niederlassungen zu Abweichungen gegenüber unseren Datenangaben kommen. Für nähere Informationen fragen Sie bitte Ihren mateco-Kundenberater. Nachdruck, Vervielfältigung oder Digitalisierung nur mit schriftlicher Genehmigung der mateco GmbH, Stuttgart.