

ARBEITSBÜHNEN-MIETPROGRAMM

Straßen- und Industriergeräte Übersicht

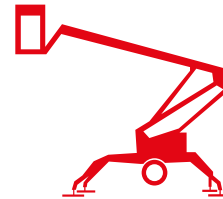
2019/2020

Das mateco-Mietprogramm:



bis 90 m

LKW-Arbeitsbühnen > Für optimale Beweglichkeit und schnelles Umsetzen. Sowohl für Selbstfahrer als auch mit Bedienpersonal.



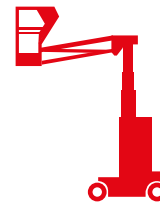
bis 30 m

Anhänger > Ideal für Selbstabholer, einfach in der Bedienung, schnell beim Aufbau.



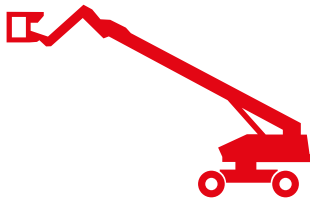
bis 34 m

Low Level Access, Roll-Lifte und Scheren
> Kompakt, klein und wendig. Z. B. für den Einsatz auf Messen oder in Lagerhallen geeignet.



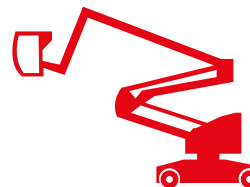
bis 15 m

Teleskop-Mast-Bühnen > Selbstfahrende Bühne mit kleinsten Maßen. Überall dort geeignet, wo es besonders eng hergeht.



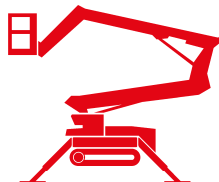
bis 58 m

Teleskope > Große seitliche Reichweiten, mit denen fast jedes Hindernis überbrückt werden kann.



bis 43 m

Teleskop-Gelenke > Dank dem Gelenkarm erreicht man auch verwinkelte Ziele in der Höhe sicher und problemlos.



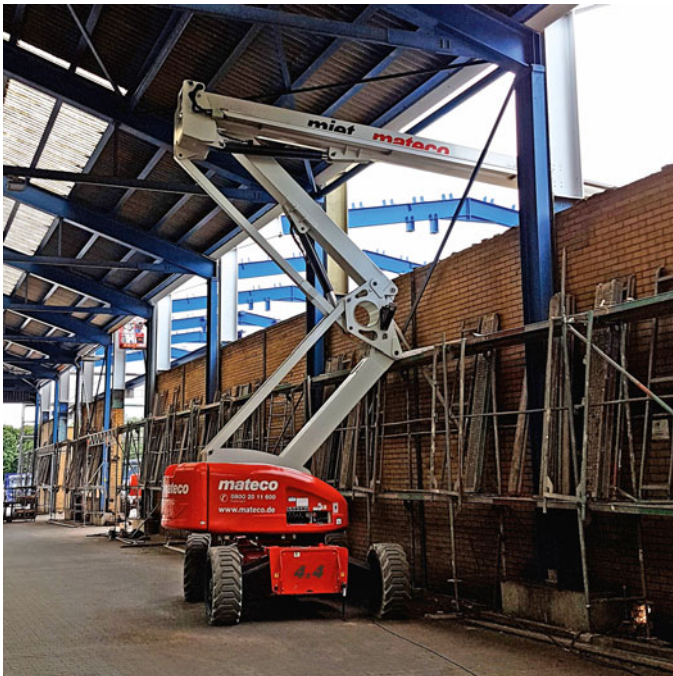
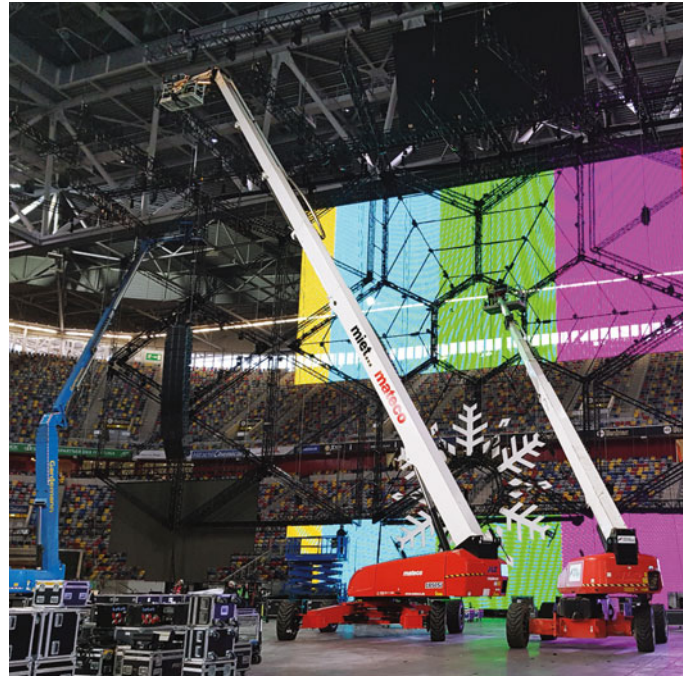
bis 42 m

Spezial-Bühnen > Z. B. mit Raupenfahrgestell, ideal für schwierige Untergründe wie Grünflächen.



bis 31 m

Teleskop- und Gelände-Stapler > Kraftvoller Begleiter für jede Baustelle. Mit Ladeschaufel, Gabelzinken oder Arbeitskorb möglich.



Warum mateco?

Immer im Dienste unserer Kunden.

mateco ist der führende Arbeitsbühnenvermieter in Deutschland und dem angrenzenden europäischen Ausland. Unsere Mietflotte umfasst über 12.000 Arbeitsbühnen in mehr als 700 verschiedenen Ausführungen. Mit mehr als 60 eigenen Standorten in Europa und über 80 starken Partnern weltweit verfolgen wir ein klares Ziel: für unsere Kunden die beste Höhenzugangstechnik zu liefern.

Das macht uns bereits seit über 45 Jahren zum Profi der Branche. Mit unserer Mietflotte realisieren wir Arbeitshöhen bis 90 m, seitliche Reichweiten bis zu 41 m und Traglasten bis zu 7.200 kg. Immer mit dem Ziel, die beste Höhenzugangstechnik für Ihren Einsatz zu liefern.

Unser Service – Ihre Vorteile!

Lokale Nähe

> Bundesweites Niederlassungsnetz mit schneller, unkomplizierter Beratung direkt vor Ort.

Sicherheit

> Modernste Gerätetechnik, ständige Zertifizierungen, qualifiziertes Personal.

Eigene Schulung PlatformCard

> Nach DGUV-Grundsatz 308-008 und ISO 18878:2013 zertifizierte Schulung der Bediener von Arbeitsbühnen.

Fremdreparatur

> Reparatur und Wartung für Ihre Arbeitsbühne, egal welcher Hersteller oder welches Baujahr.



LKW-Arbeitsbühnen

Gerätetyp	Max. Arbeits- höhe (m)	Max. Tragfähig- keit (kg)	Führer- schein- klasse		Korb- arm	Transportabmessungen			Abstützung			Zulässiges Gesamt- gewicht (kg)
			alt	neu		Länge (m)	Breite (m)	Höhe (m)	ein- seitig	beid- seitig	Kontur	
bis 3,5t zGG												
LT 100 E	10,00	120	3	B		4,56	2,01	2,51				2.200
LT 135 K D/E	13,50	265	3	B	•	6,05	2,07	3,35		•		3.500
LT 138 K D/E	13,80	120	3	B	•	5,87	2,07	3,30		•		2.200
LT 146 D	14,60	200	3	B		5,86	1,70	2,87			•	3.500
LT 161 D	16,10	200	3	B		6,80	2,15	2,77			•	3.500
LT 162 D	16,15	300	3	B		6,06	2,20	2,82		•	•	3.500
LT 170 D	17,00	300	3	B		6,05	2,10	2,89		•		3.500
LT 182 D	18,20	200	3	B		6,65	2,07	2,98	•	•	•	3.500
LG 200 D	20,00	200	3	B		5,98	2,04	2,44		•		3.500
LT 201 K D	20,10	225	3	B	•	6,65	2,20	3,00	•	•	•	3.500
LT 210 K D	21,00	230	3	B	•	6,90	2,22	2,90	•	•	•	3.500
LT 218 K D	21,80	230	3	B	•	6,93	2,20	3,00	•	•	•	3.500
LT 220 K D	22,00	300	3	B	•	7,40	2,22	3,05	•	•	•	3.490
LT 221 D	22,10	200	3	B		7,25	2,11	3,01	•	•	•	3.500
LT 222 D	22,20	200	3	B		6,74	2,07	2,98	•	•	•	3.500
LT 245 K D	24,50	230	3	B	•	6,92	2,22	3,02	•	•	•	3.500
LT 247 K D	24,70	230	3	B	•	6,86	2,22	2,90	•	•	•	3.500
LG 253 D	25,30	200	3	B		6,82	2,13	2,50	•	•	•	3.500
LT 256 D	25,60	230	3	B		6,68	2,22	3,05	•	•	•	3.490
LT 270 D	27,00	230	3	B		6,74	2,11	2,95	•	•	•	3.500
LT 276 D	27,60	230	3	B		6,99	2,22	2,90	•	•	•	3.500
LT 286 D	28,60	230	3	B		6,94	2,20	3,03	•	•	•	3.500
von 3,5 bis 7,5t zGG												
LT 170 K D	17,00	200	3	C1	•	7,67	2,51	3,45			•	7.490
LT 170 K D	17,00	350	3	C1	•	7,41	2,49	3,47			•	7.490
LT 172 K D/E	17,20	265	3	C1	•	6,52	2,07	3,35			•	4.500
LT 190 K D	19,00	350	3	C1	•	7,83	2,50	3,56	•	•		7.490
LT 210 K D 4x4	21,00	230	3	C1	•	7,52	2,40	3,60			•	7.490
LT 230 K D	23,00	350	3	C1	•	7,92	2,54	3,54	•	•		7.490
LT 247 K D 4x4	24,70	230	3	C1	•	7,29	2,40	3,36			•	7.490
LT 250 K D	25,00	230	3	C1	•	7,50	2,46	3,55	•	•	•	7.490
LT 270 K D	27,00	350	3	C1	•	8,25	2,45	3,45	•	•	•	7.490
LT 273 K D	27,30	320	3	C1	•	7,60	2,55	3,30	•	•	•	7.490
LT 280 K D	28,00	300	3	C1	•	6,85	2,54	3,30	•	•	•	7.490
LT 285 K D	28,50	320	3	C1	•	8,17	2,52	3,56	•	•	•	7.490
LT 285 K D	28,50	320	3	C1	•	6,96	2,54	3,69	•	•	•	7.490
LT 300 K D	30,00	320	3	C1	•	8,64	2,45	3,44	•	•	•	7.490
LT 300 K D	30,00	350	3	C1	•	7,60	2,51	3,45	•	•	•	7.490
LT 330 K D	33,00	320	3	C1	•	8,77	2,53	3,55	•	•	•	7.490
ab 7,5t zGG												
LT 300 K D 4x4	30,00	350	2*	C	•	8,15	2,54	3,60	•	•	•	12.000
LT 350 K D	35,00	350	2*	C	•	7,80	2,50	3,80	•	•	•	18.000
LT 350 K D 4x4	35,00	350	2*	C	•	9,45	2,54	3,68	•	•	•	18.000
LT 370 K D	37,00	600	2*	C	•	9,90	2,55	3,70	•	•	•	18.000
LT 370 K D	37,00	500	2*	C	•	8,45	2,52	3,95	•	•	•	18.000
LT 380 K D	38,00	600	**		•	9,77	2,55	3,78	•	•	•	18.000
LT 400 K D 4x4	40,00	600	2*	C	•	9,76	2,55	3,99	•	•	•	18.000
LT 450 K D	45,00	600	**		•	9,90	2,55	3,87	•	•	•	17.980
LT 460 K D	46,00	600	**		•	10,36	2,54	3,80	•	•	•	26.000
LT 480 K D	48,00	600	**		•	10,36	2,55	3,77	•	•	•	18.000
LT 480 K D 4x4	48,00	600	**		•	9,91	2,55	3,95	•	•	•	26.000
LT 510 K D	51,00	600	**		•	10,37	2,55	3,76	•	•	•	18.000
LT 520 K D	52,00	600	**		•	11,80	2,55	3,85	•	•	•	26.000
LT 530 K D	53,00	600	**		•	12,00	2,55	3,94	•	•	•	26.000
LT 540 K D	54,00	600	**		•	11,95	2,55	3,99	•	•	•	26.000
LT 540 K D 4x4	54,00	600	**		•	11,95	2,55	3,99	•	•	•	27.500
LT 570 K D	57,00	600	**		•	11,95	2,52	3,90	•	•	•	26.000
LT 610 K D	61,00	600	**		•	11,99	2,53	3,99	•	•	•	32.000
LT 620 K D	62,00	400	**		•	13,60	2,50	3,83	•	•	•	35.000
LT 630 K D	63,00	600	**		•	11,90	2,55	3,95	•	•	•	32.000
LT 640 K D	64,00	600	**		•	11,90	2,54	3,99	•	•	•	30.000
LT 700 K D	70,00	600	**		•	13,76	2,52	3,97	•	•	•	33.000
LT 700 K D	70,00	1.000	**		•	14,20	2,55	4,00	•	•	•	33.000
LT 720 K D	72,00	600	**		•	13,76	2,55	3,94	•	•	•	33.000
LT 750 K D	75,00	600	**		•	14,01	2,54	3,95	•	•	•	33.000
LT 750 K D	75,00	600	**		•	13,98	2,55	3,97	•	•	•	33.000
LT 900 K D	90,00	530	**		•	16,40	2,53	4,00	•	•	•	48.000



Anhänger-Arbeitsbühnen

											Eigen- gewicht (kg)
AT 120 E	12,00	120				5,68	0,75	1,84		•	985
AG 122 E	12,20	200				4,50	1,50	1,90		•	1.400
AT 150 E	15,00	215				6,43	1,78	2,14		•	1.665
AT 160 D/E	16,00	215				5,94	1,80	2,29		•	1.960
AT 180 E	18,00	215				7,35	1,78	2,00		•	1.740
AT 180 E	18,00	215				6,55	1,78	2,20		•	2.050
AT 180 E	18,00	200				7,82	1,86	2,00		•	1.975
AT 210 E	21,00	215				7,95	1,93	2,29		•	2.465
AT 250 E	25,00	200				9,18	1,62	2,10		•	2.500
AT 300 D/E	30,00	200				8,95	1,72	2,13		•	3.500



Spezial-Arbeitsbühnen

											Eigen- gewicht (kg)
XTG 119 K D/E KE	11,90	120			•	2,76	1,76	1,98			2.985
XTG 149 K D/E KE	14,90	200			•	3,99	0,78	2,00		•	1.980
XT 160 K D/E KE	16,00	200			•	4,99	0,94	1,98		•	2.300
XTG 170 K D/E KE	17,00	200			•	4,25	0,80	2,00		•	2.050
XTG 179 K D/E KE	17,90	200			•	4,05	0,78	2,00		•	2.390
XTG 182 K D/E KE	18,25	200			•	4,79	0,79	1,99		•	2.800

Die mateco-Gerätebezeichnungen:

LG LKW-Gelenk-Arbeitsbühne
LT LKW-Teleskop-Arbeitsbühne
AG Anhänger-Gelenk-Arbeitsbühne
AT Anhänger-Teleskop-Arbeitsbühne
XT Extra-Teleskop-Arbeitsbühne
XTG Extra-Teleskop-Gelenk-Arbeitsbühne

K Korbarm
D Dieselantrieb
E Elektroantrieb
4x4 Allradantrieb

KE Kettenfahrgestell
2* C Gilt nur bis zur Vollendung des 50. Lebensjahres. Bitte beachten Sie die seit 1999 geltenden Regelungen!

****** Nur mit Bedienpersonal. Die maximale Arbeitshöhe bezeichnet die Plattformhöhe zzgl. 2 Meter.

Alle Angaben sind als annähernd zu betrachten. Änderungen sind vorbehalten.



Spezial-Arbeitsbühnen

Gerätetyp	Max. Arbeits- höhe (m)	Max. Tragfähig- keit (kg)	Führer- schein- klasse		Korb- arm	Transportabmessungen			Abstützung			Eigen- gewicht (kg)
			alt	neu		Länge (m)	Breite (m)	Höhe (m)	ein- seitig	beid- seitig	Kontur	
XTG 183 K D/E KE	18,30	200			•	4,50	0,78	1,99		•		2.450
XTG 210 D/E KE	21,00	250				4,98	0,98	1,99		•		2.980
XTG 225 D/E KE	22,50	200				4,66	0,98	1,98		•		2.520
XTG 230 D/E KE	23,00	200				6,20	0,98	1,98		•		3.050
XT 232 K D/E KE	23,20	250			•	6,20	0,99	1,99		•		3.050
XTG 240 D/E KE	24,00	250				5,05	0,99	1,99		•		3.300
XTG 252 K D/E KE	25,20	200			•	7,00	1,58	1,98	•	•	•	3.760
XT 272 K D/E KE	27,20	200			•	7,37	1,10	1,99		•		3.725
XT 280 E	28,00	200				7,35	0,90	2,00		•		2.650
XT 300 K D/E KE	30,00	400			•	7,50	1,58	1,98	•	•	•	4.500
XT 302 K D/E KE	30,20	200			•	7,12	1,58	1,96		•		4.200
XT 310 K D/E KE	31,00	250			•	7,23	1,58	1,98		•		4.300
XT 355 K D/E KE	35,50	200			•	8,45	1,58	1,98		•		4.800
XT 355 K D/E KE	35,50	200			•	8,18	1,58	1,98		•		4.900
XT 422 K D/E KE	42,20	200			•	8,25	1,22	2,10		•		8.550



Low Level Access, Roll-Lifte und Scheren-Arbeitsbühnen mit Elektroantrieb

Gerätetyp	Hersteller	Max. Arbeits- höhe (m)	Transportabmessungen			Eigen- gewicht (kg)	Steig- fähigkeit (%)	Max. Trag- fähigkeit a. d. Plattform (kg)	Plattformabmessungen			Nur für Innen- räume	An- schluss 230 V	Stüt- zen
			Länge (m)	Breite (m)	Höhe (m)				Länge (m)	Max. Länge (m)	Breite (m)			
Low Level Access														
PA 35 M	Power Towers	3,50	0,98	0,70	1,55	180	0	150	0,72		0,60	X		
SP 40 E	Faraone	4,00	1,00	0,74	1,63	162	15	150	0,65		0,68	X		
SP 45 E	Power Towers	4,50	1,20	0,75	1,59	456	25	200	1,00		0,73	X	O	
SP 49 E	Braviisol	4,90	1,20	0,74	1,73	555	35	180	1,12	1,71	0,68			
SP 49 E	Braviisol	4,90	1,22	0,76	1,65	480	35	180	1,12	1,71	0,68	X		
Roll-Lifte														
RL 56 E	Skyjack	5,65	1,37	0,69	1,79	864	30	227	0,85		0,69		O	
RL 57 E	JLG	5,70	1,36	0,76	1,66	790	25	230	1,26		0,69	X	O	
RL 58 E	Haulotte	5,80	1,40	0,79	1,75	835	25	230	1,38		0,77		O	
RL 65 E S	Genie	6,50	1,35	0,75	1,57	994	30	227	0,89	1,40	0,75	X	O	
RL 68 E S	Skyjack	6,80	1,37	0,77	1,79	971	30	227	0,85		0,69	X	O	
Scheren-Arbeitsbühnen														
S 64 E S	Genie	6,40	1,83	0,78	1,73	1.233	30	272	1,63	2,54	0,74	X	O	
S 64 E	Genie	6,40	1,83	0,81	1,73	1.269	30	272	1,63	2,54	0,74		O	
S 66 E S	Genie	6,60	1,82	0,76	1,73	1.227	30	272	1,64	2,54	0,74	X	O	
S 66 E	Genie	6,60	1,83	0,81	1,73	1.269	30	272	1,63	2,54	0,74		O	
S 76 E S	Genie	7,60	1,83	0,81	1,75	1.503	25	227	1,63	2,54	0,74	O	O	
S 78 E S	Genie	7,80	1,83	0,76	1,75	1.498	30	227	1,63	2,54	0,74	X	O	
S 78 E S	Genie	7,80	1,83	0,81	1,75	1.503	25	227	1,63	2,54	0,74		O	
S 78 E S	Haulotte	7,80	1,88	0,76	2,00	1.425	25	230	1,65	2,57	0,70		O	
S 78 E S	JLG	7,80	1,87	0,76	1,98	1.565	25	230	1,87	2,77	0,76	***	O	
S 78 E S	Skyjack	7,80	1,78	0,81	1,75	1.312	25	227	1,63	2,54	0,66		O	
S 81 E S	JLG	8,10	2,30	0,76	1,81	2.020	25	360	2,30	3,20	0,76	***	O	
S 81 E S	JLG	8,10	2,30	0,81	1,87	1.970	25	360	2,30	3,20	0,76	***	O	
S 81 E S	Genie	8,10	2,44	0,81	1,75	1.825	30	363	2,26	3,18	0,81	***	O	
S 81 E B	Genie	8,10	2,41	1,17	1,55	1.974	30	544	2,26	3,18	1,15		O	
S 82 E S	Haulotte	8,20	2,48	0,81	1,99	1.730	25	350	2,30	3,22	0,80		O	
S 84 E B	Hollandlift	8,40	2,85	1,39	2,25	2.340	25	300	2,51	3,40	1,34		O	
S 98 E S	JLG	9,77	2,30	0,81	1,98	2.135	25	230	2,30	3,20	0,76	X	O	
S 98 E S	JLG	9,80	2,30	0,77	1,97	2.120	25	230	2,28	3,19	0,77	X	O	
S 99 E S	Genie	9,90	2,44	0,81	1,91	1.956	25	227	2,26	3,18	0,81		O	
S 99 E S	Skyjack	9,90	2,32	0,84	1,91	1.890	30	227	2,13	3,04	0,71	X	O	
S 99 E	Genie	9,90	2,41	1,17	1,68	2.447	25	454	2,26	3,18	1,15		O	
S 99 E	JLG	9,92	2,50	1,17	2,01	2.740	25	450	2,50	3,77	1,12		O	
S 99 E B	Genie	9,90	3,12	1,75	1,92	3.442	35	680	2,79	3,71	1,60		O	O
S 100 E S	Haulotte	10,00	2,48	0,81	1,99	2.160	23	230	2,30	3,22	0,80	X	O	
S 101 E	Haulotte	10,10	2,46	1,20	2,26	2.330	23	450	2,30	3,22	1,20		O	
S 102 E B	Haulotte	10,20	2,65	1,80	2,37	3.380	25	565	2,50	3,70	1,54		O	
S 115 E S+	Genie	11,50	2,44	0,81	2,03	2.352	25	227	2,26	3,18	0,81	O	O	X
S 118 E S	Genie	11,80	2,41	1,17	1,80	2.812	25	318	2,26	3,18	1,15	***	O	
S 118 E S	JLG	11,80	2,50	1,18	1,96	2.800	25	450/320	2,50	3,74	1,12	***	O	
S 118 E S	Skyjack	11,75	2,31	1,17	1,88	2.302	25	317	2,13	3,35	1,07	X	O	
S 118 E+ 4x4 S	Skyjack	11,75	3,35	1,76	1,75	3.844	45	454	2,44	3,96	1,42		O	X
S 120 E S	Haulotte	12,00	2,46	1,20	2,26	2.630	23	300	2,30	3,22	1,20	***	O	
S 120 E B	Genie	12,00	3,12	1,75	1,92	3.623	35	454	2,79	3,71	1,60		O	
S 121 E B**	JLG	12,10	3,07	1,75	1,98	4.600	35	450	2,92	3,83	1,65		O	O
S 138 E S	Hollandlift	13,80	2,49	1,25	1,84	3.200	25	300	2,34	3,24	1,20	X	O	
S 138 E S	Genie	13,80	2,44	1,19	1,88	3.221	25	350	2,26	3,18	1,15	X	O	
S 138 E S	Haulotte	13,80	2,49	1,20	2,08	3.175	23	350	2,31	3,23	1,20	X	O	
S 142 E	JLG	14,20	3,07	1,75	2,04	5.300	35	360	2,92	3,83	1,65		O	O
S 142 E	Genie	14,20	3,12	1,75	2,08	4.810	35	363	2,79	3,71	1,60		O	O
S 142 E+ B	Genie	14,20	3,12	1,75	2,08	4.893	35	363	2,79	3,71	1,60		O	O
S 151 E S	PB-Lifttechnik	15,10	2,95	1,21	2,05	4.180	25	400	2,91	3,91	1,19		O	
S 151 E	PB-Lifttechnik	15,10	3,18	1,60	2,01	4.740	25	400	3,08	3,94	1,58		O	O
S 155 E S	Hollandlift	15,50	4,64	1,80	2,25	7.280	25	750	4,26	6,06	2,30	X	O	
S 157 E	Hollandlift	15,70	4,57	2,00	2,49	7.760	25	750	4,07	6,07	1,85		O	
S 160 E S	Hollandlift	16,00	3,75	1,20	2,57	7.550	25	750	3,40	4,90	1,16	X	O	
S 171 E S	PB-Lifttechnik	17,10	2,95	1,21	2,23	4.670	25	400	2,74	3,74	1,19	X	O	
S 171 E S	PB-Lifttechnik	17,10	3,00	1,22	2,36	4.670	25	400	2,90	3,90	1,19	X	O	O
S 171 E	PB-Lifttechnik	17,10	3,18	1,60	2,21	5.120	25	400	3,08	3,94	1,58		O	
S 185 E S	Hollandlift	18,50	3,75	1,20	2,70	7.550	25	500	3,40	4,90	1,16	X	O	
S 186 E	Hollandlift	18,60	4,57	2,00	2,76	8.660	25	550	4,07	6,07	1,85		O	
S 214 E S	Hollandlift	21,40	3,74	1,20	3,14	8.500	25	500	3,38	4,88	1,16	X	O	
S 225 E S	PB-Lifttechnik	22,50	4,14	1,21	2,89	10.290	25	450	3,98	5,48	1,19		O	
S 280 E 4x4 S	H.A.B.	28,00	5,55	1,25	3,18	15.950	25	600	5,10	7,00	1,20			X
S 282 E 4x4 S	Hollandlift	28,20	5,60	1,32	3,21	19.370	25	750	5,21	7,41	1,30		O	X
S 320 E 4x4 S	PB-Lifttechnik	31,87	6,60	1,40	3,25	23.790	25	750	6,15	7,65	1,20	X	O	O
S 330 E 4x4 S	Hollandlift	33,00	6,60	1,40	3,20	24.000	25	600	6,40	8,40	1,20		O	X

PA = Push Around; SP = Self Propelled; RL = Roll-Lift; S = Scheren-Arbeitsbühne;
SD = SuperDeck (beidseitig vergrößerbare Plattform); E = Elektroantrieb;
E+ = Dieselgenerator zum Laden der Batterien; D = Dieselantrieb; 4x4 = Allradantrieb;
S = schmal; S+ = besonders schmal; B = breit
Alle Angaben sind als annähernd zu betrachten. Änderungen sind vorbehalten.

X = Standard O = auf Anfrage
Max. Arbeitshöhe bezeichnet die Plattformhöhe zzgl. 2 m.

*** Nur bedingt für den Außenbereich zugelassen.
** Sonderausstattung auf Anfrage.

Allgemeines und Ausnahmen:

Antriebsart: Elektro (außer PA 35 M = manuell);
Bereifungsart: Vollgummi markierungsarm (außer S 84 E B Hollandlift und S 99 E B Genie = ausgeschäumt, markierungsarm);
Lenkung: 2-Rad;
Plattform vergrößerbar (außer PA 35 M Power Towers, SP 40 E Faraone, SP 45 E Power Towers, RL 56 E Skyjack, RL 57 E JLG, RL 58 E Haulotte und RL 68 E S Skyjack);
Plattform verschiebbar bei RL 56 E Skyjack und RL 68 E S Skyjack



Scheren-Arbeitsbühnen mit Dieselantrieb

Gerätetyp	Hersteller	Max. Arbeits- höhe (m)	Transportabmessungen			Eigen- gewicht (kg)	Steig- fähigkeit (%)	Max. Trag- fähigkeit a. d. Plattform (kg)	Plattformabmessungen			An- schluss 230 V	Pendel- achse	Stüt- zen
			Länge (m)	Breite (m)	Höhe (m)				Länge (m)	Max. Länge (m)	Breite (m)			
S 99 D 4x4 B	Genie	9,90 *	2,67	1,73	1,65	2.971	40	567	2,52	4,04	1,55	O		O
S 99 D 4x4 B	JLG	9,90	2,67	1,75	1,47	3.700	35	570	2,59	3,81	1,65	O	O	O
S 102 D 4x4 B	Haulotte	10,20	2,65	1,80	2,42	3.330	40	565	2,50	3,70	1,55	O		
S 118 D 4x4 B	Genie	11,80	3,76	1,75	1,92	3.949	35	454	2,79	4,31	1,60	O		X
S 120 SD D 4x4 B	Haulotte	12,00	5,30	2,25	1,71	5.700	40	700	5,30	7,30	1,90	O		X
S 121 D 4x4 B	Haulotte	12,10	3,17	1,78	1,70	4.140	40	450	2,45	3,70	1,45	O		X
S 121 SD D 4x4 B	Genie	12,10	4,88	2,29	2,03	6.815	50	1.134	4,56	7,30	1,83	O	X	X
S 121 SD D 4x4 B	JLG	12,10	4,75	2,39	1,97	5.850	45	905	3,81	7,20	2,18	O		X
S 142 D 4x4 B	Genie	14,20	3,76	1,75	2,08	5.136	35	363	2,79	4,31	1,60	O		X
S 151 SD D 4x4 B	Genie	15,10	4,90	2,29	2,25	8.288	50	680	4,80	7,30	1,85	O		X
S 151 SD D 4x4 B	JLG	15,10	4,75	2,39	2,19	6.900	45	565	3,81	6,25	2,18	O	X	X
S 182 SD D 4x4	Genie	18,20	4,90	2,29	2,47	8.288	40	680	4,80	7,30	1,85	O	X	X
S 188 D 4x4 S	Hollandlift	18,80	4,84	2,44	2,62	11.390	30	1.000	4,50	7,00	2,30	O	X	X
S 215 D 4x4 S	Hollandlift	21,50	4,84	2,44	2,88	11.990	30	750	4,50	7,00	2,30	O	X	X
S 223 D 4x4 S	JLG	22,30	4,80	2,40	2,96	11.400	30	750	4,35	7,20	2,30	O		X
S 225 D 4x4 S	Liftlux	22,50	5,75	2,55	3,00	14.800	30	1.000	5,24	7,44	2,38	O	X	X
S 230 D 4x4 S	JLG	23,00	5,74	2,50	3,00	14.800	25	1.000	5,35	7,55	2,50	O	X	X
S 230 D 4x4 S	Hollandlift	23,00	5,75	2,49	3,10	17.950	25	1.000	5,22	7,32	2,40	O	X	X
S 275 D/E 4x4 S	Hollandlift	27,50	6,57	2,50	3,13	24.980	25	1.000	6,15	8,25	2,35	O	X	X
S 337 D 4x4 S	Hollandlift	33,70	7,02	2,98	2,87	31.200	35	1.000	6,66	9,66	2,80	O		X
S 340 D 4x4 S	Liftlux	34,00	8,40	3,00	3,50	39.800	30	1.400	7,85	11,00	2,90	O	X	X

* kann baujahrbedingt bis zu 2 % variieren



Teleskop-Mast-Arbeitsbühnen mit Elektroantrieb

Gerätetyp	Hersteller	Max. Arbeits- höhe (m)	Korb- arm	Transportabmessungen			Eigen- gewicht (kg)	Max. Tragfähigkeit im Korb (kg)	Abmessungen des Korbes	
				Länge (m)	Breite (m)	Höhe (m)			Länge (m)	Breite (m)
TM 80 K E S	JLG	8,00	•	2,09	0,99	1,99	2.120	200	0,85	0,90
TM 100 K E S	Haulotte	10,00	•	2,62	1,01	1,99	2.760	200	0,67	0,97
TM 101 K E S	JLG	10,10	•	3,23	0,99	1,99	3.420	200	1,01	0,90
TM 118 K E S	JLG	11,80	•	3,65	1,20	1,99	4.300	200	0,70	1,05
TM 120 K E S	JLG	12,00	•	3,85	1,20	1,99	5.200	200	0,95	1,10
TM 120 K E S+	GEFAS	12,00	•	3,36	0,98	1,98	4.800	200	0,90	0,70
TM 127 K E S	JLG	12,65	•	3,65	1,20	1,99	4.944	200	0,70	1,05
TM 130 K E S	JLG	13,00	•	4,07	1,35	2,19	5.600	200	0,95	1,10
TM 150 K E S+	GEFAS	15,00	•	3,95	1,20	2,20	7.700	200	0,73	1,03



Teleskop-Arbeitsbühnen mit Dieselantrieb

T 140 D KE B	Aichi	14,00		6,33	2,15	2,20	7.650	250	0,75	1,83
T 142 D 4x4 B	Genie	14,20		7,25	2,25	2,50	5.610	227	0,77	1,83
T 154 K D 4x4 B	Haulotte	15,40	•	8,42	2,30	2,21	6.800	230	0,80	1,80
T 156 K D KE	Aichi	15,60	•	7,62	2,43	1,79	8.800	250	0,75	1,80
T 157 K D 4x4 B	Genie	15,70	•	8,45	2,28	2,50	6.710	227	0,76	1,84
T 157 K D KE	Genie	15,72	•	6,80	2,31	2,49	7.927	227	0,91	2,44
T 159 K D KE	JLG	15,90	•	8,90	2,23	2,33	7.875	272	0,91	2,44
T 160 K D 4x4 B	JLG	16,00	•	8,84	2,31	2,41	7.850	230	0,76	1,83
T 160 K D 4x4 B	JLG	16,00	•	8,91	2,44	2,47	7.975	270	0,91	2,44
T 160 K D 4x4	Aichi	16,00	•	7,64	2,30	2,00	7.860	250	0,76	1,80
T 200 D KE	Aichi	20,00		8,61	2,46	2,55	13.380	250	0,87	1,97
T 202 D 4x4	Aichi	20,20		9,17	2,43	2,64	12.100	250	0,75	1,80
T 202 K D 4x4	Aichi	20,20	•	10,04	2,43	2,64	12.300	227	0,75	1,80
T 203 D 4x4	Genie	20,30		8,46	2,49	2,72	10.456	227	0,76	1,80
T 203 D 4x4	Genie	20,30		8,46	2,49	2,72	10.420	567	0,91	2,44
T 203 K D 4x4	JLG	20,30	•	9,55	2,43	2,63	11.530	230	0,91	1,90
T 218 K D 4x4 S	Genie	21,80	•	9,25	2,49	2,74	10.447	227	0,76	1,80
T 218 K D KE	Genie	21,80	•	7,60	2,59	2,77	12.229	227	0,91	2,44
T 221 K D 4x4 S	JLG	22,10	•	10,25	2,41	2,66	13.623	230	0,91	1,83
T 223 K D KE S	JLG	22,31	•	10,21	2,49	2,56	12.300	230	0,91	1,83
T 226 K D 4x4 S	Haulotte	22,60	•	10,30	2,47	2,64	13.750	250	0,80	1,80
T 230 D 4x4 S	Aichi	23,00		10,15	2,43	2,64	14.100	227	0,75	1,80
T 230 K D 4x4 S	Aichi	23,00	•	11,57	2,43	2,64	14.300	227	0,75	2,40
T 230 D KE	Aichi	23,00		10,15	2,48	2,35	14.900	227	0,75	1,80
T 230 K D KE	Aichi	23,00	•	11,57	2,46	2,35	15.200	227	0,75	1,80
T 270 D 4x4 S	Aichi	27,00		11,52	2,43	2,68	14.700	227	0,75	1,80
T 279 K D 4x4 S	Genie	27,90	•	11,60	2,50	2,80	17.236	227	0,91	2,44
T 282 K D 4x4 S	JLG	28,20	•	12,35	2,49	3,05	17.200	230	0,92	2,44
T 340 K D 4x4 S	Genie	34,00	•	12,20	3,35	3,07	18.144	227	0,91	2,44
T 340 K D 4x4 S	Genie	34,00	•	12,19	2,49	3,05	19.300	454	0,91	2,44
T 386 K+ D 4x4 S	JLG	38,60	•	10,64	2,49	3,05	18.277	450	0,92	2,44
T 401 K D 4x4 S	Genie	40,10	•	12,20	2,49	3,07	20.248	227	0,91	2,44
T 432 K+ D 4x4 S	JLG	43,20	•	11,86	2,49	3,05	20.135	450	0,91	2,44
T 477 K D 4x4 S	JLG	47,70	•	13,11	2,49	3,05	21.772	450	0,91	2,44
T 570 K+ D 4x4 S	Genie	57,00	•	12,98	2,49	3,05	24.856	340	0,91	2,44
T 586 K D 4x4 S	JLG	58,60	•	14,57	2,49	3,05	27.352	454	0,91	2,44

Nähere Informationen unter www.mateco.de oder info@mateco.de

Allgemeines und Ausnahmen:

Antriebsart: Elektro (außer S 118 E+ 4x4 S Skyjack = Elektro Allrad/Dieselmotor, S 142 E+ B Genie = Elektro/Dieselmotor sowie S 280 E 4x4 S H.A.B., S 282 E 4x4 S Hollandlift, S 320 E 4x4 S PB-Lifttechnik und S 330 E 4x4 S Hollandlift = Elektro Allrad);
Bereifungsart: Vollgummi markierungsarm (außer S 102 E B Haulotte, S 118 E+ 4x4 S Skyjack, S 120 E B Genie, S 121 E B JLG, S 142 E JLG, S 142 E Genie, S 142 E+ B Genie und S 186 E Hollandlift = ausgeschäumt, markierungsarm); Lenkung: 2-Rad (außer S 282 E 4x4 S und S 330 E 4x4 S = 4-Rad); Plattform vergrößerbar; Pendelachse bei S 121 E B JLG und S 142 E JLG

Allgemeines und Ausnahmen:

Antriebsart: Diesel Allrad (außer S 275 D/E 4x4 S Hollandlift = Diesel/Elektro Allrad);
Bereifungsart: ausgeschäumt (außer S 275 D/E 4x4 S Hollandlift = ausgeschäumt, markierungsarm);
Lenkung: 2-Rad;
Plattform vergrößerbar;
Plattform verschiebbar bei S 225 D 4x4 S Liftlux



Gelenk- und Teleskop-Gelenk-Arbeitsbühnen mit Elektro- und Dieselantrieb

Gerätetyp	Hersteller	Max. Arbeitshöhe (m)	Korbarm	Transportabmessungen			Eigen-gewicht (kg)	Max. Tragfähigkeit im Korb (kg)	Abmessungen des Korbes	
				Länge (m)	Breite (m)	Höhe (m)			Länge (m)	Breite (m)
Elektroantrieb										
G 111 E B	JLG	11,10	•	4,75	1,75	2,00	2.330	227	0,66	1,22
TG 112 K E S	Genie	11,20	•	5,40	1,20	2,00	6.622	227	0,76	1,17
TG 112 K+ E S	JLG	11,20	•	5,59	1,23	2,00	6.933	230	0,77	1,22
TG 112 K+ E S	Genie	11,20	•	5,31	1,19	2,00	6.450	227	0,76	1,17
TG 117 K+ E S	Haulotte	11,68	•	4,20	1,20	1,99	7.110	230	0,80	1,14
TG 120 K E S	Haulotte	12,00	•	5,43	1,34	1,99	5.900	230	0,80	1,20
TG 120 K+ E S	Manitou	11,95	•	3,74	1,20	1,99	6.660	200	0,92	1,20
TG 125 K E	Genie	12,50	•	5,72	1,47	2,00	5.171	227	0,76	1,42
TG 142 K+ E S	JLG	14,20	•	6,75	1,50	2,02	6.847	230	0,76	1,45
TG 143 K+ E S	Genie	14,32	•	6,53	1,50	1,98	6.940	227	0,76	1,17
TG 150 K E S	Haulotte	15,00	•	6,80	1,50	2,03	7.100	230	0,80	1,20
TG 150 K+ E S	Manitou	15,00	•	6,05	1,50	1,97	6.700	200	0,96	1,20
TG 154 K E+ S	Manitou	15,40	•	6,10	1,75	2,10	6.435	200	0,92	1,20
TG 155 K E S	Niftylift	15,50	•	4,93	1,50	1,99	7.250	225	0,80	1,50
TG 158 K E S	JLG	15,80	•	6,45	1,75	2,00	6.685	230	0,77	1,53
TG 158 K E S	Genie	15,80	•	6,83	1,79	2,00	7.394	227	0,76	1,83
TG 158 K E+ S	Genie	15,80	•	6,78	1,78	2,00	7.348	227	0,76	1,83
TG 159 K E+ S	Genie	15,90	•	6,83	1,79	2,00	7.620	227	0,76	1,83
TG 169 K E S	Manitou	16,90	•	6,84	1,75	1,97	6.910	200	0,96	1,20
TG 170 K E+ S	Manitou	17,00	•	6,97	1,75	2,10	7.435	200	0,92	1,20
TG 170 K E S+	Niftylift	17,00	•	4,93	1,50	1,99	7.650	225	0,80	1,50
TG 172 K D/E 4x4 S	Niftylift	17,20	•	4,80	2,00	2,10	5.000	225	0,85	1,80
TG 202 K E+ 4x4 S	Genie	20,20	•	6,30	2,49	2,54	7.756	227	0,91	2,44
TG 203 K+ E (4x4)	JLG	20,30	•	10,25	2,43	2,55	7.000	230	0,77	1,84
TG 207 K D/E 4x4	Niftylift	20,70	•	5,30	2,27	2,15	6.500	225	0,85	1,80
TG 280 K D/E 4x4 S	Niftylift	28,00	•	7,30	2,49	2,70	14.650	280	0,90	2,40
Dieselantrieb										
TG 123 K D 4x4	JLG	12,33	•	5,52	1,93	2,00	4.450	230	0,76	1,52
TG 124 K D 4x4 B	JLG	12,40	•	5,52	1,93	2,00	4.400	230	0,76	1,52
TG 126 K D 4x4	Genie	12,60	•	5,66	1,85	2,06	4.702	227	0,76	1,42
TG 157 K D 4x4	JLG	15,70	•	6,71	2,10	2,23	7.489	230	0,76	1,83
TG 157 K D 4x4	JLG	15,70	•	6,58	2,35	2,27	6.495	250	0,76	1,83
TG 159 K D 4x4	Genie	15,90	•	6,66	2,29	2,25	6.870	454	0,76	1,83
TG 159 K D 4x4	Genie	15,90	•	6,78	2,24	2,09	6.577	227	0,76	1,83
TG 159 D 4x4	Genie	15,90	•	5,50	2,24	2,08	6.350	227	0,76	1,83
TG 160 K D 4x4	Haulotte	16,00	•	6,95	2,30	2,20	7.240	230	0,80	1,80
TG 161 K D 4x4	Genie	16,10	•	6,65	2,29	2,13	6.460	227	0,76	1,83
TG 178 K D 4x4	Genie	17,80	•	7,58	2,29	2,16	7.394	227	0,76	1,83
TG 178 K D 4x4	JLG	17,80	•	7,68	2,26	2,30	7.300	230	0,76	1,83
TG 180 K D 4x4 S	JLG	18,00	•	7,77	2,35	2,27	7.985	250	0,76	1,83
TG 203 K D 4x4	JLG	20,30	•	8,70	2,45	2,60	10.930	227	0,91	1,83
TG 203 K D 4x4 S	Genie	20,30	•	7,70	2,30	2,55	10.000	230	0,76	1,83
TG 207 K D 4x4 S	Haulotte	20,70	•	8,93	2,38	2,67	11.710	230	0,76	1,80
TG 209 K D 4x4 S	Genie	20,90	•	7,58	2,49	2,90	10.548	227	0,91	2,44
TG 264 K D 4x4 S	Genie	26,40	•	11,27	2,49	3,00	17.309	227	0,91	2,44
TG 264 K D 4x4 S	JLG	26,40	•	11,12	2,44	3,00	15.600	230	0,91	1,83
TG 401 K+ D 4x4 S	JLG	40,10	•	11,46	2,49	3,05	19.885	450	0,91	2,44
TG 432 K D 4x4 S	Genie	43,20	•	12,93	2,46	3,00	20.366	272	0,91	2,44



Teleskop- und Gelände-Stapler

Gerätetyp	Hersteller	Max. Hubhöhe (m)	Max. Tragfähigkeit (kg)	Steig-fähigkeit (%)	Transportabmessungen			Schwenk-bereich (°)	Eigen-gewicht (kg)
					Länge (m)	Breite (m)	Höhe (m)		
Starr									
TS 0625 D 4x4	Genie	5,80	2.500	45	3,84	1,81	1,92	0	4.450
TS 0626 D 4x4	JLG	5,80	2.600	45	4,40	2,04	2,18	0	6.300
TS 0625 D 4x4	Manitou	5,85	2.500	45	3,90	1,82	2,05	0	4.710
TS 0625 D 4x4	Merlo	5,90	2.500	45	3,90	1,80	1,92	0	4.750
TS 0627 D 4x4	Merlo	5,90	2.700	45	3,91	1,84	1,95	0	4.850
TS 0860 D 4x4	Manitou	8,10	6.000	49	5,36	2,40	2,46	0	11.580
TS 0828 D 4x4	Merlo	8,20	2.800	45	4,25	2,00	2,00	0	6.040
TS 0930 D 4x4	Merlo	8,60	3.300	45	4,33	2,10	2,02	0	6.700
TS 0932 D 4x4	Manitou	9,00	3.200	45	4,68	2,34	2,30	0	7.980
TS 0940 D 4x4	JLG	9,00	4.000	45	5,62	2,38	2,41	0	9.200
TS 0940 D 4x4	Merlo	9,00	4.000	45	3,90	1,80	1,92	0	7.750
TS 1072 D 4x4	Merlo	9,40	7.200	45	5,35	2,33	2,44	0	10.850
TS 1338 D 4x4	Merlo	12,60	3.800	45	5,24	2,22	2,44	0	8.650
TS 1340 D 4x4	JLG	13,00	4.000	45	6,00	2,38	2,45	0	11.800
TS 1440 D 4x4	Manitou	13,53	4.000	45	6,13	2,37	2,45	0	10.900
TS 1740 D 4x4	Genie	16,70	4.000	45	6,49	2,45	2,61	0	11.850
TS 1740 D 4x4	Merlo	16,70	4.000	45	5,80	2,40	2,51	0	10.350
TS 1840 D 4x4	Manitou	17,55	4.000	45	6,27	2,42	2,50	0	11.700
Roto									
TSR 1638 D 4x4	Merlo	15,70	3.800	45	6,24	2,24	2,85	415	12.100
TSR 1640 D 4x4	Manitou	15,80	4.000	45	6,37	2,40	2,97	endlos	13.000
TSR 1840 D 4x4	Merlo	17,70	4.000	45	5,98	2,24	2,96	415	13.200
TSR 1840 D 4x4	Manitou	17,90	4.000	45	5,55	2,40	2,97	endlos	13.300
TSR 2150 D 4x4	Manitou	20,60	5.000	66	6,78	2,43	3,03	endlos	16.095
TSR 2145 D 4x4	Merlo	20,80	4.500	45	6,60	2,40	2,98	endlos	15.050
TSR 2470 D 4x4	Manitou	23,70	7.000	45	7,55	2,49	3,05	endlos	21.850
TSR 2460 D 4x4	Merlo	23,90	6.000	45	7,43	2,49	3,10	endlos	18.750
TSR 2540 D 4x4	Manitou	24,60	4.000	45	7,82	2,43	3,11	endlos	17.165
TSR 2550 D 4x4	Manitou	24,70	5.000	45	7,84	2,49	3,05	endlos	18.900
TSR 2640 D 4x4	Merlo	26,00	4.000	45	6,98	2,40	2,95	endlos	16.050
TSR 3050 D 4x4	Manitou	29,70	5.000	45	7,78	2,50	3,26	endlos	22.860
TSR 3255 D 4x4	Manitou	31,60	5.500	45	8,11	2,50	3,19	endlos	23.986
Gelände									
GSG 5030 D 4x4	Manitou	5,00	3.000	45	3,49	1,92	2,79	0	5.485
GSG 5530 D 4x4	Manitou	5,50	3.000	45	3,49	1,92	2,98	0	5.485
GSG 5050 D 4x4	Manitou	5,00	5.000	45	3,74	2,08	2,76	0	8.190
GSG 5550 D 4x4	Manitou	5,50	5.000	45	3,74	2,08	2,91	0	8.190

Die mateco-Gerätebeschreibungen:

TM Teleskop-Mast-Arbeitsbühne
T Teleskop-Arbeitsbühne
G Gelenk-Arbeitsbühne
TG Teleskop-Gelenk-Arbeitsbühne
TS Teleskop-Stapler starr
TSR Teleskop-Stapler Roto

GSG Gabelstapler Gelände
K Korbarm
K+ 2-dimensional schwenkbarer Korbarm
E Elektroantrieb
E+ Dieselgenerator zum Laden der Batterien

D Dieselantrieb
4x4 Allradantrieb
KE Kettenfahrgestell
S schmal
S+ besonders schmal
B breit

Maximale Arbeitshöhe bezeichnet die Plattformhöhe zzgl. 2 Meter.

Alle Angaben sind als annähernd zu betrachten. Änderungen sind vorbehalten.

Immer in Ihrer Nähe

www.mateco.de · info@mateco.de
www.facebook.com/matecogroup

52070 Aachen	Jülicher Str. 324	T +49 241 96000-90
46519 Alpen	Weseler Str. 3 A	T +49 2802 949-0
96052 Bamberg	Hafenstr. 21	T +49 951 2085887-0
13355 Berlin-Mitte	Wattstr. 11-13	T +49 30 4677798-0
12357 Berlin-Ost	Kanalstr. 117	T +49 30 6706698-0
14979 Berlin-Süd	Zum Kiesberg 12	T +49 33701 501-0
13599 Berlin-West	Nonnendammallee 30	T +49 30 4997008-0
33609 Bielefeld	Blomestr. 18	T +49 521 986309-0
38112 Braunschweig	Hansestr. 49 A	T +49 531 23174-3
28197 Bremen	Ludwig-Erhard-Str. 45	T +49 421 520805-0
28217 Bremen-Mitte	Walfischhof 9	T +49 421 38768-0
03051 Cottbus	Ackerstr. 13	T +49 355 288888-0
44149 Dortmund	Höfkerstr. 21	T +49 231 91702-80
01067 Dresden	Bremer Str. 53-55	T +49 351 438349-79
47167 Duisburg	Haldenstr. 139	T +49 203 29817-76
40472 Düsseldorf	Dorstener Str. 47 A	T +49 211 9460-80
45329 Essen	Karnaper Str. 153	T +49 201 83807-0
45145 Essen-Mitte	Am Funkturm 6	T +49 201 82074-0
15236 Frankfurt/Oder	Lise-Meitner-Str. 15	T +49 335 50061-71
60314 Frankfurt	Daimlerstr. 38	T +49 69 9054668-0
65933 Frankfurt-West	Fritz-Klatte-Str. 6	T +49 69 95009990-60
37079 Göttingen	Florenz-Sartorius-Str. 18	T +49 551 378726
06179 Halle/Teutschenthal	Zscherbener Landstr. 1	T +49 345 682315-0
21079 Hamburg	Seehafenstr. 16	T +49 40 752428-0
20537 Hamburg-Mitte	Hammer Deich 63	T +49 40 7361-790
59071 Hamm	Kranstr. 25	T +49 2388 30747-0
30559 Hannover	Lohweg 15	T +49 511 58618-0
30179 Hannover-Nord	Wohlenbergstr. 6	T +49 511 6464179-0
74078 Heilbronn	Wannenackerstr. 59	T +49 7131 8984592
85077 Ingolstadt	Schreinerstr. 9	T +49 8459 3337272
76275 Karlsruhe/Ettlingen	Kleiner Plom 5	T +49 7243 719766
34253 Kassel/Lohfelden	Justus-Liebig-Str. 6	T +49 561 95097-0
50996 Köln	Emil-Hoffmann-Str. 40	T +49 2236 38467-0
50825 Köln-Nord	Maarweg 145	T +49 221 949735-0
47807 Krefeld	Sterkenhofweg 9	T +49 2151 396205
04347 Leipzig	Stöhrerstr. 20	T +49 341 234091-0
71696 Ludwigsburg	Kruppstr. 11	T +49 7141 2995-0

79541 Lörrach	Im Entenbad 15	T +49 7621 1635570
55262 Mainz	Budenheimer Weg 63 A	T +49 6132 95250-0
68169 Mannheim	Otto-Hahn-Str. 11	T +49 621 76257-0
41065 Mönchengladbach	Korschenbroicher Str. 175	T +49 2161 4663-43
85551 München	Dieselstr. 24	T +49 89 6202197-0
81829 München-Riem	Stahlgruberring 21	T +49 89 451045-215
81249 München-West	Georg-Maurer-Str. 9	T +49 89 8541083
90431 Nürnberg	Witschelstr. 80	T +49 911 32396-0
90431 Nürnberg-West	Sigmundstr. 190	T +49 911 3244-60
49078 Osnabrück	Averdiekstr. 26 B	T +49 541 40952950
88214 Ravensburg	Rautbrühl 11	T +49 751 7692435-0
72766 Reutlingen	Schuckertstr. 7	T +49 7121 9436-0
79618 Rheinfelden	Gewerbestr. 18	T +49 7623 74193-0
18146 Rostock	Goorstorfer Str. 51	T +49 381 60960-0
66763 Saarbrücken	Dieselstr. 3	T +49 6831 12403-0
70376 Stuttgart	Bottroper Str. 16	T +49 711 95556-0
70372 Stuttgart-Hafen	Am Mittelkai 20	T +49 711 95556-12
78532 Tuttlingen	Daimlerstr. 5-7	T +49 7461 9610-0
89231 Ulm	Im Starkfeld 46	T +49 731 159299-0
66333 Völklingen	In der Acht 1	T +49 6898 97282-0
38442 Wolfsburg	Hafenstr. 4 A	T +49 5362 66833-0
42117 Wuppertal	Friedrich-Ebert-Str. 178	T +49 202 7691560-0
POLEN		
43-100 Tychy	ul. Murarska 27	T +48 32 3232000
62-081 Przemierowo/Posen	ul. Bukowska 11 A	T +48 61 8906919
05-552 Łazy/Warschau	Al. Krakowska 186 A	T +48 22 7138156
83-031 Legowo/Danzig	ul. Boczna 1	T +48 58 7421661
55-010 Radwanice/Breslau	ul. Graftitowa 1 B	T +48 71 7183551
36-060 Głogów/Malopolski	Rudna Mała 52	T +48 17 7837551
31-574 Krakau	ul. Ciepłownicza 54	T +48 12 3964661
92-101 Łódź	ul. Pomorska 270	T +48 42 2988551
70-784 Szczecin	ul. Struga 65	T +48 91 8851661
LUXEMBURG		
5324 Contern	7 Rue Laiteschbaach	T +352 350999-1

PlatformCard

Ihr sicherer Weg nach oben mit unserer Schulung für den sicheren Umgang mit Arbeitsbühnen.

Mehrfach zertifizierte Sicherheit nach DGUV-Grundsatz 308-008 und ISO 18878:2013 und den neuen Unfallverhütungsvorschriften DGUV-Vorschrift 1 und DGUV-Regel 100-500. Eine Schulung hilft Gefahren zu erkennen und Unfälle zu vermeiden! Informieren Sie sich bei Ihrem Kundenberater oder unter:

plattformcard@mateco.de · www.plattformcard.de

